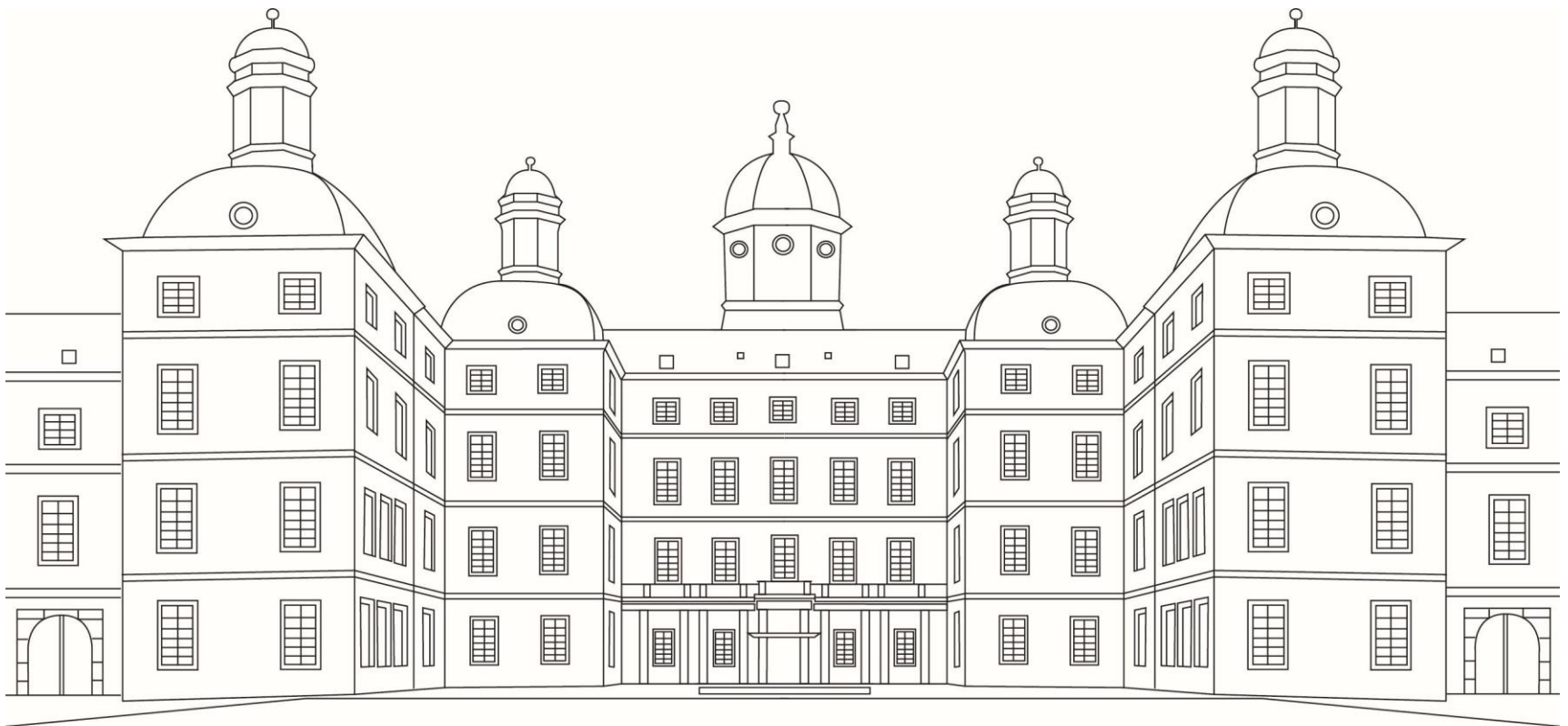


Althoff  
GRANDHOTEL  
SCHLOSS BENSBERG  
Bergisch Gladbach/Köln

---

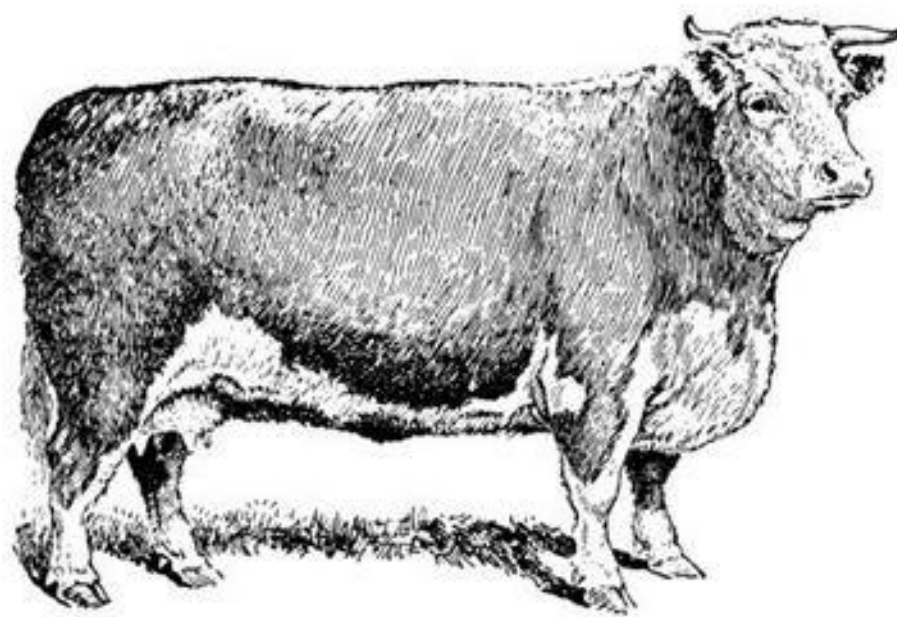
# Steak Frites & More



„Steak Frites & More“ ist eine Hommage an die Tradition der Pariser Steakhäuser. Die lebhaft Brasserie Atmosphäre hebt das einfache Steak-Frites Konzept auf ein neues Niveau:

Ein grüner Bio Kopfsalat, gefolgt von ausgewählten Steak Cuts und knusprigen Pommes, serviert mit hausgemachter Sauce und Steakbutter. Optional werden halbe Hummer als Surf & Turf oder als Einzelgericht angeboten.

Erstklassige Zutaten, authentische Musik und freundlicher Service machen das Pop Up „Steak Frites & More“ zu einer Bereicherung des Foods & Beverage Angebotes des Althoff Grandhotel Schloss Bensberg.



## Steak Frites

ganz klassisch

### Rib-Eye 350g

Dreierlei Sauce  
Pommes Frites «à discrétion»  
Bio-Kopfsalat

55


## Weinempfehlung

des Tages

Champagnerbier 0,1l  
Weiß, Rosé, Rot 0,1l


10


## Vorspeisen

Bio-Kopfsalat | 14   
Kräutervinaigrette | gehacktes Ei | Croûtons

Tartar de Boeuf | 19  
Dry-Aged Beef | Bio-Eigelb | Kapern | Sardellen  
als Hauptgang mit Pommes Frites | 29

## Suppen

Crème Vichyssoise | 12   
geeiste Kartoffel-Lauchsuppe | Schnittlauch | Croûtons

Französische Zwiebelsuppe | 13   
Kümmel | Pernod | Käsecroûton


## Hauptgänge

IKARIMI-Lachsfilet | Skandinavien 35  
200g



Halber Hummer | Kanada | 49  
ca. 300g

## Vegetarisch & Vegan

Gnocchi Parisienne | 24   
Sauce Mornay | Sommertrüffel

Burger | 22   
Beyond Meat | geräucherte Avocadosalsa  
gegrillte Paprika | veganer Käse | Röstzwiebeln

## Dessert & Käse

Mandel Crème Brûlée | 14   
Mousse au Chocolat | 13  
Tarte Tatin mit Vanilleeis | 14  
Käseauswahl von Maître Waltmann | 12 / 18 

## Steaks

Sirloin | 300g | USA | 35  
Grain-Fed | zart & feine Struktur  
100% natürliche Haltung

Strip Loin | 300g | Australien | 45  
Grain-Fed | schöne Marmorierung  
Black Angus-Rind

### Nachhaltig / Regional

Rinderfilet | 200g | Deutschland | 48  
Friesische Färse | 28 Tage gereift | besonders zart

Rib-Eye | 350g | Deutschland | 49  
Friesische Färse | 28 Tage gereift  
DER Steak-Klassiker

### Saucen

Sauce Béarnaise  
Pfeffersauce  
Café de Paris Butter

### Beilagen

Zu jedem Hauptgang sowie Steak werden  
Pommes Frites «à discrétion» gereicht

Gemischtes Gemüse | 5

## Menu

*BIO-Kopfsalat*

~

*Wahl einer Suppe*

~

*Ikarimi Lachs*

oder

*Sirloin-Hüftsteak*

oder

*Gnocchi Parisienne*

oder

*Veganer Burger*

~

*Crème Brûlée oder Käse*

65

Vegetarisch   
Vegan 

Preise sind in € deklariert und beinhalten die Mehrwertsteuer

## Getränkete

Beverage menu

### **Weißwein**

Chardonnay Weingut Schloss Ortenberg	Baden, Deutschland	0,1l	9
Corazón Loco			
Sauvignon Blanc   Verdejo Bodega Iniesta	La Mancha, Spanien	0,1l	8

### **Rosé**

Al Posto dei Fiori			
Nebbiolo   Vespolina   Croatina	Pianelle, Piemont, Italien	0,1l	11

### **Rotwein**

Valpolicella   Classico Fumanelli	Valpolicella, Italien	0,1l	9
Spätburgunder Weingut Huber	Baden, Deutschland	0,1l	11

### **Spirituosen**

Grey Goose	Frankreich	4cl	16
Absolut	Schweden	4cl	11
Belvedere	Polen	4cl	16
Havana Club 3 Jahre	Kuba	4cl	11
Havana Club 7 Jahre	Kuba	4cl	16
Martini Bianco	Italien	4cl	9
Martini Rosso	Italien	4cl	9
Glenfiddich 12 Jahre Speyside	Schottland	4cl	17
Laproaig 10 Jahre Islay	Schottland	4cl	18
Talisker 10 Jahre Skye	Schottland	4cl	18
Freud aus den Hause Ziegler	Deutschland	4cl	19

Gerne servieren wir einen passenden Filler zu jeder Spirituose +5  
Coca-Cola | Bitter Lemon | Tonic Water | Ginger-Ale | Sprite

### **Softgetränke**

Coca-Cola, Light, Zero   Fanta   Sprite	0,2l	5
Gerolsteiner Medium/Naturell	0,75l	9,8
Gerolsteiner Medium/Naturell	0,25l	5
Swiss Mountain Bitter Lemon   Ginger Ale   Tonic Water   Ginger Beer	0,2l	5
Orangensaft   Apfelsaft   Maracujasaft   Rhabarbersaft	0,3l	5

### **Biere**

Dom Kölsch vom Fass	0,2l	3,5
König Pilsener vom Fass	0,2l	4,8
König Pilsener alkoholfrei	0,33l	5,2
Benediktiner Weißbier mit Alkohol oder alkoholfrei	0,5l	7

### **Heißgetränke**

Espresso	4,5
Doppelter Espresso	6,5
Kaffee Creme	4,8
Cappuccino	5,8
Latte Macchiato	6,8
Milchkaffee	6,8